

Caption: Fot. 1. Osad moczu psa z bakteryjnym zapaleniem pęcherza moczowego. Barwienie: Hemastain. Pow. 1000x. Skupisko komórek nabłonkowych - cytoplazma od słabo zasadochłonnej do zasadochłonnej, jądra komórkowe okrągłe do owalnych, niektóre w trakcie zaniku. Pojedyncze neutrofile. Liczne bakterie kształtu pałeczkowatego (*E. coli*).

Description:

Dimensions: 800 x 534

aperture: 4.8

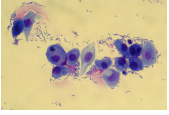
credit: Picasa

camera: C5060WZ

caption:

created\_timestamp: -62169984000

copyright:



zap\_pecherza\_fot1 | 2

focal\_length: 22.9  
iso: 80  
shutter\_speed: 0.008  
title:  
orientation: 1  
keywords: Array