

Caption: Fot. 2. Osad moczu psa z bakteryjnym zapaleniem pęcherza moczowego. Barwienie: Hemastain. Pow. 1000x. Komórki nabłonkowe - nabłonek płaski. Cztery komórki z dużymi, okrągłymi jądrami, obecne komórki z jądrami małymi, o zbitej chromatynie, oraz dwie komórki bezjadrzaste. Neutrofile - część niezdegenerowana, obecne pozostałości zdegenerowanych neutrofile. Liczne bakterie kształtu pałeczkowatego (E. coli).

Description:

Dimensions: 800 x 533

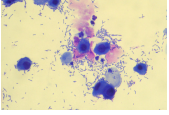
aperture: 4.8

credit: Picasa

camera: C5060WZ

caption:

created_timestamp: -62169984000



zap_pecherza_fot2 | 2

copyright:
focal_length: 22.9
iso: 80
shutter_speed: 0.008
title:
orientation: 1
keywords: Array