

Caption: Fot. 3. Osad moczu psa z bakteryjnym zapaleniem pęcherza moczowego.
Barwienie: Hemastain. Pow. 1000x. Skupisko komórek nabłonkowych - należy zwrócić uwagę na obecne jądra komórkowe - znaczna anizokarioza. Komórki te pochodzą z pochwy i zostały wypłukane w trakcie oddawania moczu. Odmienności w ich wielkości i kształcie spowodowane są pochodzeniem z różnych warstw błony śluzowej - komórki bardziej zasadochłonne, mniejsze, z większym jądrem komórkowym pochodzą z warstw głębszych, a komórki bezjądrzaste lub z jądrem pyknotycznym pochodzą z warstw powierzchniowych.

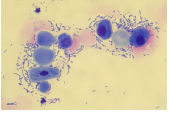
Description:

Dimensions: 800 x 533

aperture: 4.8

credit: Picasa

camera: C5060WZ



zap_pecherza_fot3 | 2

caption:

created_timestamp: -62169984000

copyright:

focal_length: 22.9

iso: 80

shutter_speed: 0.008

title:

orientation: 1

keywords: Array