

Caption: Fot. 4. Osad moczu psa z bakteryjnym zapaleniem pęcherza moczowego.
Barwienie: Hemastain. Pow. 1000x. Komórki nabłonka płaskiego. Widoczne skupisko niezdegenerowanych i zdegenerowanych neutrofilów. Liczne bakterie (*E. coli*).

Description:

Dimensions: 800 x 533

aperture: 4.8

credit: Picasa

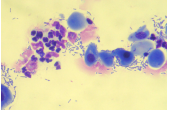
camera: C5060WZ

caption:

created_timestamp: -62169984000

copyright:

focal_length: 22.9



zap_pecherza_fot4 | 2

iso: 80

shutter_speed: 0.008

title:

orientation: 1

keywords: Array