

Caption: Fot. 1. Cysty Giardia intestinalis znalezione w kale psa. Preparat z rozmazu bezpośredniego barwiony odczynnikiem Lugola, powiększenie 400x.

Description:

Dimensions: 600 x 391

aperture: 0

credit:

camera:

caption:

created_timestamp: 0

copyright:

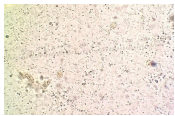
focal_length: 0

iso: 0

shutter_speed: 0

title:

orientation: 0



keywords: Array