

Jedną z konsekwencji ocieplenia klimatu w Polsce jest wzrost zagrożenia chorobami uważanymi do niedawna za schorzenia typowe dla regionów tropikalnych lub subtropikalnych. Wyjazdy wakacyjne i podróże z psami do krajów południowych nie są już jedynym sposobem zarażenia siebie i swojego czworonożnego podopiecznego egzotyczną chorobą przenoszoną przez komary - dirofilariozą.



Zdjęcie ilustracyjne Adobe Stock

Czym jest dirofilarioza?

Dirofilarioza jest chorobą pasożytniczą wywoływaną przez dwa rodzaje nicieni z gatunku *Dirofilaria*.

1. *immitis* wywołuje swą aktywnością dirofilariozę sercowo-płucną, a *D. repens* - atakuje tkankę podskórną.

Do niedawna, bo do 2009 roku uważano dirofilariozę za chorobę występującą wyłącznie w krajach o ciepłym, wilgotnym klimacie, lecz od 11 lat każdego roku w Polsce przypadków

dirofilariozy u psów stale przybywa.

Obecnie każdy przypadek guzów podskórnych u psa zaleca się badać w kierunku rozpoznania i wykluczenia *D. repens*.

Komary - żywiciel pośredni pasożyta i wektor chorobotwórczy

Komary są jednym z najliczniejszych i najbardziej skutecznych wektorów chorobowych na świecie. Niezwykła liczebność owadów, niewielki rozmiar i mnogość gatunków pozwalają im na żerowanie na praktycznie wszystkich rodzajach ssaków (przez zwierzęta po ludzi).

Samice komara pożywiają się krwią kręgowców, by móc złożyć jaja, a jednocześnie przenoszą wiele groźnych dla zdrowia patogenów.

Gorączka Zachodniego Nilu, malaria, denga, Zika, leiszmanioza i dirofilarioza - to jedne z najgroźniejszych dla życia i zdrowia chorób przenoszonych przez komary.

W jaki sposób rozwija się dirofilarioza u psa?

Podróżujący w ciepłe regiony turyści najchętniej zabierają ze sobą psy i to właśnie te zwierzęta są najczęściej atakowane przez komary zainfekowane nicieniami *Dirofilaria*.

Nicienie *Dirofilaria* do odbycia pełnego cyklu rozwojowego potrzebują kilku warunków:

- Żywiciela pośredniego - samicę komara
 - Żywiciela ostatecznego - psa, fretkę, kota (człowiek jest żywicielem przypadkowym, w organizmie ludzkim pasożyt nie dokonuje przemiany i nie będzie się rozmnażał)
 - Odpowiednio wysoką temperaturę zewnętrzną (18 - 23°C)
 - Czas - 2 - 3 tygodnie (im cieplej jest na zewnątrz, tym szybciej przebiega przeobrażenie pasożyta)
1. *repens*, nicien odpowiedzialny za podskórną odmianę dirofilariozy wnika do krwioobiegu psa podczas pożywiania się zainfekowanej samicy komara. Dorosła postać nicienia osiąga w organizmie zwierzęcia od 5 do 30 cm, natomiast mikrofilarie, inna postać pasożyta krążą we krwi psa i są pobierane przez pożywiającego się komara.

Komar jest niezbędny pasożytowi do przeobrażenia się w inwazyjną postać larwy. Samica

komara wkłuwając się w skórę ofiary najpierw wpuszcza niewielką ilość śliny. Substancja ta ma za zadanie nie dopuścić do krzepnięcia krwi. Jednocześnie ze śliną przenika do krwioobiegu pasożyt w postaci larwalnej.

W zależności od gatunku, gdy nicienie *Dirofilaria* przedostaną się do krwioobiegu żywiciela ostatecznego, przemieszczają się do tkanek podskórnych - *Dirofilaria repens* lub do tętnicy płucnej i komory serca - *Dirofilaria immitis*

***Dirofilaria repens* - dirofilarioza tkanek podskórnych**

Dirofilarioza podskórna przeważnie jest diagnozowana przypadkowo, podczas wizyty w klinice weterynaryjnej spowodowanej inną przyczyną, np. sterylizacją lub badaniami okresowymi.

Niczenie bytują w tkankach podskórnych psa tworząc niewielkie, niebolesne guzy. Oprócz zmian skórnych pies manifestuje obecność pasożyta świądem, a na skórze zwierzęcia można zaobserwować rumień, grudki, miejscowe wyłysienie i zgrubienia.

Rozpoznanie dirofilariozy podskórnej jest dokonywane podczas badania USG i laboratoryjnych testów próbek skóry chorobowo zmienionej.

Czy dirofilariozę podskórną można wykryć testem z krwi?

Wprawdzie istnieje badanie krwi (test Knotta), które wykazuje obecność mikrofilarii we krwi psa, lecz z powodu różnych faz rozwojowych nicienia, test ten może przynieść wynik fałszywie ujemny.

Jak ochronić psa przed dirofilariozą?

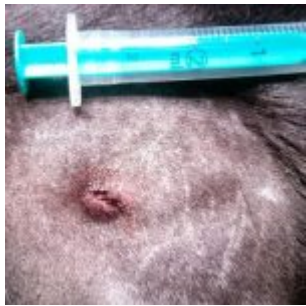
Jedynym sposobem na zabezpieczenie psa przed inwazją nicieni *Dirofilaria* jest ochrona przed atakiem komarów.

W lecznicach weterynaryjnych oraz w sklepach zoologicznych można nabyć repelenty odstrasżające komary dla zwierząt.

Promowane



- [Przegląd aparatów RTG](#)



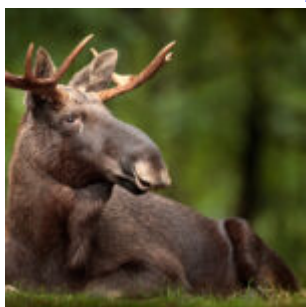
- [Zatoka skórasta u labradora - opis przypadku](#)



- [VetoNurki nad jeziorem Powidzkim](#)



- [Egzotyka w Gabinetach Praktyki 2018 po raz trzeci](#)



- [Opieka nad młodymi jeleniowatymi - łosć](#)