

Linienie królika odbywa się dwa razy w roku. Hodowca powinien obserwować cykl i wspomagać podopiecznego w usuwaniu sierści. Czemu czesanie królika jest istotne dla jego zdrowia? Jakich używać narzędzi do wyczesywania? Podpowiemy w dalszej części artykułu.



Zdjęcie ilustracyjne / Adobe Stock /

Naturalna zmiana futra u królika

Królik, podobnie jak i inne ssaki żyjące w naszym klimacie, dostosowują się do zmieniających się pór roku. Po zimie futerko, które chroniło zwierzę przed mrozem, wypada, a na jego miejsce pojawia się lżejsza okrywa. Odwrotny proces odbywa się jesienią. Króliki hodowane w warunkach domowych najczęściej mają zaburzony cykl linienia spowodowany stałą temperaturą otoczenia. Niektórzy hodowcy muszą zmierzyć się nawet z czterokrotnym linieniem sierści królika w ciągu roku.

Niezależnie jednak od tego, ile razy królik traci sierść, ważne jest, by pomóc mu w usuwaniu nadmiaru włosów.

Linienie królika a problemy zdrowotne

Układ pokarmowy królika ma specyficzną budowę anatomiczną. Ze względu na swoją charakterystykę, zwierzęta te nie potrafią wymiotować, by pozbyć się niechcianego lub niestrawionego pokarmu.

Podczas linienia królik wylizuje sam sobie futro, czym może doprowadzić do zatkania przewodu pokarmowego. Koty czy psy również postępują podobnie, lecz one potrafią zwrócić na zewnątrz nadmiar kłaków.

Czemu zatkanie przewodu pokarmowego królika jest niebezpieczne dla życia zwierzęcia?

Królik w naturalnym otoczeniu jest przystosowany do przeżycia na bardzo ubogiej w wartości kaloryczne karmie. To znakomity mechanizm obronny, który pozwala królikom na przetrwanie w nawet najmniej sprzyjającym środowisku. Króliki przyzwyczajone są do jedzenia niskowęglowodanowego, niskotłuszczowego i niskobiałkowego pożywienia, a obfitego we włókninę. Stąd właśnie siano jest podstawą diety królika. Spożyta przez królika włóknina ma również inne zadanie do wykonania.

Żołądek królika wydziela niezwykle silny kwas, który pozwala zabić bakterie oraz strawić trudny do przetworzenia pokarm, taki jak włóknina i celuloza.

Proces trawienny u królika polega na stałym przepychaniu części strawionego jedzenia przez następną porcję. To również zadanie włókniny w przewodzie pokarmowym. Królik nie może przestać jeść siana, gdyż proces się zatrzyma.

Kłopoty zaczynają się, gdy częściowo strawiona włóknina w połączeniu z resztkami jedzenia i dużą ilością sierści zatyka przewód jelitowy zwierzęcia i powoduje problemy trawienne. Również źle zbilansowana dieta, gdy królik zjada za mało siana, ma podobne, szkodliwe działanie.

Królik nie mogąc się wypróżnić, przestaje jeść, a to z kolei powoduje, że żrące soki trawienne żołądka niszczą ścianki jamy żołądkowej. Stąd już krótka droga do śmierci zwierzęcia.

Dlatego tak ważne jest dostarczanie królikowi właściwej karmy: ubogiej w wartości białkowe, węglowodanowe i tłuszczowe, a pełne siana, ziół i gałązek. Ponadto, by ograniczyć

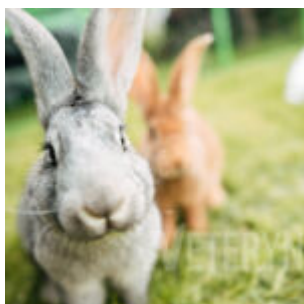
ilość włosów w przewodzie pokarmowym królika, należy go starannie i regularnie czesać.

Przyrządy do czesania królika

Królik ma bardzo delikatną i cienką skórę, którą łatwo uszkodzić zbyt twardym grzebieniem lub szczotką. Najlepiej użyć do wyczesania przyrządów wykonanych z włosa lub z gumy. Dobrym pomysłem, sprawdzonym przez hodowców jest skorzystanie z usług profesjonalnej firmy do wyczesywania zwierząt.

Redakcja

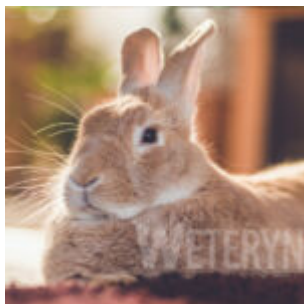
Promowane



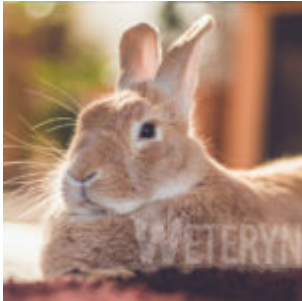
- [Co robić, gdy królik nie chce jeść?](#)



- [Adopcja królika - jak przygarnąć królika?](#)



- [Dlaczego królik liże człowieka?](#)



- [Parch u królika](#)



- [Kastracja królika](#)