

Wirus ospy ptaków należy do rodziny *Poxviridae* rodzaju *Avipoxvirus*, który powoduje zakażenie u szerokiej grupy ptaków, zarówno dzikich, jak również domowych. Jak dotąd poznaliśmy dokładnie materiał genetyczny wirusa ospy drobiu (*Fowlpox virus*) oraz ospy kanarków (*Canarypox virus*). Ptasie poxwirusy powodują infekcje u niemal 232 gatunków ptaków z 23 rzędów i jak dotąd są określane jako patogeny swoiste dla poszczególnych gatunków bądź rodzajów ptaków, jednak niektóre z nich mogą powodować tzw. zakażenie krzyżowe. Dojrzałe wiriony mają kształt bloczku o wymiarach 250 nm x 350 nm.

Objawy kliniczne ospy ptaków

Ospa u drobiu

Na ciele ptaków w najmniej opierzonych okolicach pojawiają się strupowate zmiany o różnej wielkości, które powodują u ptaków ogólny dyskomfort. Ospowe strupki można obserwować na palcach kończyn miednicznych, skokach, wokół dzioba, a także na dzwoneczkach czy grzebieniach i w okolicach kloaki. Poza tym w jamie dziobowej pojawia się żółtawy przechodzący w ciemnobrązowy nalot o serowatym charakterze. Chorobie towarzyszy chwiejny chód, spadek masy ciała, brak apetytu, a także niechęć do rozrodu lub w przypadku niosek, spadek nieśności.

Ospa u gołębi

Podobnie jak w przypadku drobiu pojawiają się strupki w najmniej opierzonych częściach ciała, tj. w okolicach dzioba, na woskówce (niekiedy bardzo silnie rozbudowanej u poszczególnych ras), na kończynach miednicznych, a także w jamie dziobowej w postaci żółtawego nalotu, który należy różnicować z rzęsistkowicą. Na opierzonych częściach ciała mogą pojawić się zmiany o charakterze dużych, krwawiących guzów mocno przytwierdzonych do skóry.

Objawy ospy u ptaków szponiastych

Ospa u ptaków szponiastych pojawia się najczęściej w postaci skórnej, czyli takiej jak przytoczona poprzednio. Na nieopierzonych częściach ciała w ciągu 10 dni od zakażenia wyrastają zmiany zamieniające się z czasem w krosty i strupy. Zdrowe osobniki z niezaburzoną funkcją układu odpornościowego przechodzą zakażenie łagodnie, a zmiany skórne po czasie same odpadają. Jeżeli jednak mamy do czynienia z osobnikiem nieco słabszym, wówczas może pojawić się tzw. forma dyfteryczna choroby, atakująca błony śluzowe przewodu pokarmowego. W jamie dziobowej wówczas możemy obserwować żółtawe

bądź brązowawe, serowaciejące naloty. Te zmiany utrudniają jedzenie oraz oddychanie, zatem dołącza się nam tutaj utrata masy ciała, spadek apetytu oraz ciężki, zauważalny podczas badania klinicznego oddech.

Kanarki oraz tzw. „drobna egzotyka” - objawy ospy ptasiej

U kanarków oraz innych ptaków wróblowatych ospa ma szczególnie ciężki przebieg. Oprócz zmian skórnych, obserwowane zmiany dyfteryczne na śluzówce przewodu pokarmowego mogą bardzo silnie oddziaływać na resztę narządów. Szczególnie ta grupa ptaków jest narażona na zakażenia przebiegające z ciężkimi objawami oddechowymi. Do tego dołącza się zasinienie nóg oraz mięśni piersiowych.

Metody leczenia i sposoby zapobiegania ptasiej ospy

Na chwilę obecną brak leczenia przyczynowego ospy ptaków, zatem jedynie możemy podjąć postępowanie objawowe, które polega na wzmacnianiu odporności zwierząt oraz pędzlowaniu obecnych już na skórze zmian. Według Mazurkiewicza et al. (2019) ospowe krosty u drobiu należy smarować jodgliceryną rozcieńczoną w stosunku 1:5 2 razy dziennie połączoną z witaminą A. Dodatkowo zmiany smarujemy preparatami z klindamycyną. Oprócz tego ptakom można podawać betaglukan oraz wspomagać funkcjonowanie układu odpornościowego stosując środki oparte m.in. na szczepach *Parapoxvirus ovis* w dawce 0,1 ml/kg m.c., co daje zadowalające efekty w zwalczaniu tej choroby. Podobną strategię przyjmujemy u innych gatunków ptaków z uwzględnieniem różnic gatunkowych. Dodatkowo oprócz wspomnianych preparatów, należy także wdrożyć antybiotykoterapię, ponieważ wirus ospy bardzo często otwiera wrota do zakażeń bakteryjnych. W tym przypadku bardzo dobrze sprawdza się mieszanka doksycykliny z enrofloksacyną. Nie wolno zapomnieć nam o wspomaganiu funkcji wątroby, która zwłaszcza w przypadku kanarków, cierpi w wyniku infekcji Avipoxwirusem – tutaj dobrym pomysłem jest zastosowanie ornityny, sybiliny oraz witamin A+E. Ze względu na charakter zmian w śluzówce przewodu pokarmowego, osłaniamy ją za pomocą sukralfatu.

Chore ptaki należy odizolować od reszty stada oraz zapewnić im stabilne warunki środowiska tj. ciepło i spokojnie. Warto zatem zainstalować lampę grzewczą, pod którą chore osobniki będą się wygrzewały, a także nie narażać je na kontakt z innymi zwierzętami oraz nagłe, niespodziewane sytuacje mogące potęgować stres.

Aby zapobiec zakażeniom ptasią ospą, należy zabezpieczyć klatkę lub wolierę przed owadami krwiopijnymi oraz dzikimi ptakami, które są wektorami wirusa. Poza tym w

okresach największego stresu, czyli podczas pierzenia oraz na przełomie pór roku i przed lęgami, należy zwiększyć udział witamin w diecie. Pamiętajmy również o zapewnieniu odpowiednich warunków bytowych, tak aby jak najbardziej zminimalizować stres. W przypadku drobiu oraz gołębi dostępne są na polskim rynku szczepionki przeciwko temu wirusowi.

Autor:

Lek. wet. Kacper Kowalczyk – Przychodnia weterynaryjna szpital zwierząt egzotycznych „Oaza” Warszawa

Zdjęcie: Adobe Stock

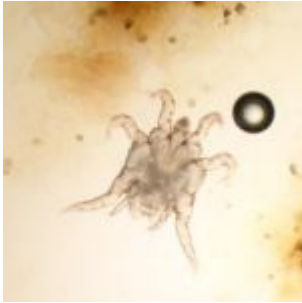
Bibliografia:

1. Chitty J., Lierz M., 2008. BSAVA Manual of Raptors, Pigeons and Passerine Birds, str. 215 – 216,
2. Kulich P., Roubalova E., Zdrzilova-Dubska L., Sychra O., Smíd B., Literák I. 2008. Avipoxvirus in blackcaps (*Sylvia atricapilla*). Avian pathology: journal of the W.V.P.A. 37. Str. 101 – 107.
3. Lachish S., Lawson B., Cunningham A. A., Sheldon B. C., 2012. Epidemiology of the Emergent Disease Paridae pox in an Intensively Studied Wild Bird Population. PLoS ONE 7(11): e38316.
4. Literak I., Kulich P., Robesova B., Adamik P., Roubalova E. 2009. Avipoxvirus in great tits. European Journal of Wildlife Research, Springer Verlag, 56 (4), str. 529-534,
5. Mazurkiewicz M., Wieliczko A., 2019. Choroby drobiu, str. 519 – 524,

Promowane



- [Odchów szczeniąt – żywienie i rozwój behawioralny](#)



- [Otodectozja - najpowszechniejsza choroba ektopasożytnicza u kotów](#)



- [Chroniczne składanie jaj u papugi - opis przypadku*](#)



- [Współczesne techniki diagnostyczne i terapeutyczne w praktyce](#)



KONKURS

- [KONKURS #weterynarianews](#)