

Pacjent: Pies, bokser, niekastrowany samiec, 5 lat.

Wywiad: Pacjent onkologiczny. Rok wcześniej operacja usunięcia skórniego guza komórek tucznych, chemioterapia. W trakcie chemioterapii i po zakończeniu okresowe biegunki, gazy.

Badanie kliniczne: Samopoczucie dobre, nieznacznie wzdęty brzuch. Kał plackowaty, o lekko grafitowej barwie, cuchnący.

Badanie kału:

- test w kierunku *Giardia intestinalis*: ujemny;
- flotacja: ujemna.

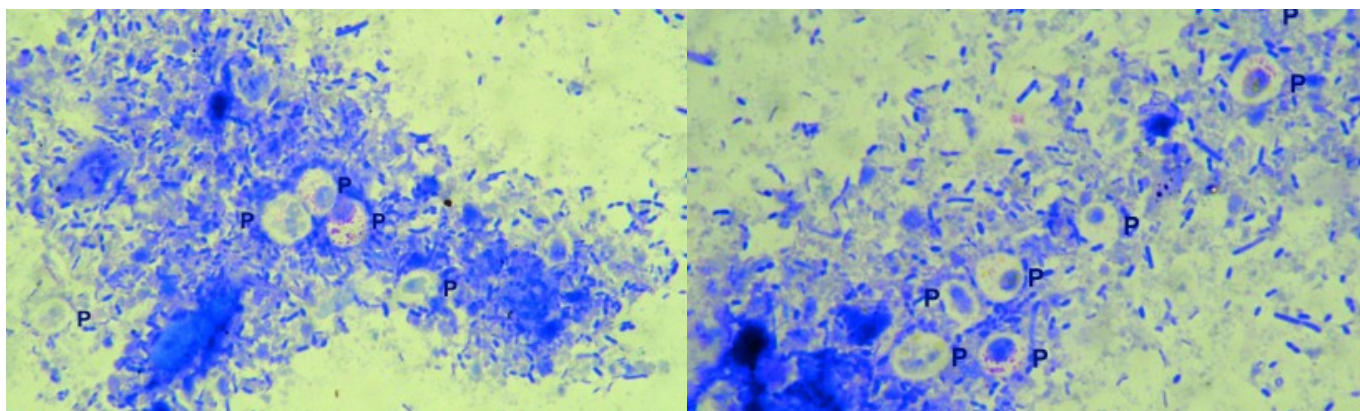
Badanie cytologiczne wymazu z prostnicy:

Dominuje prawidłowa jelitowa flora bakteryjna. Dodatkowo stwierdzono obecność okrągłych i owalnych tworów, o małym jądrze komórkowym. Cytoplazma w niektórych komórkach zawiera kwasochłonne ziarnistości. Brak komórek zapalnych. Obraz charakterystyczny dla infekcji *Prototheca*.

Rozpoznanie: Prototekoza.

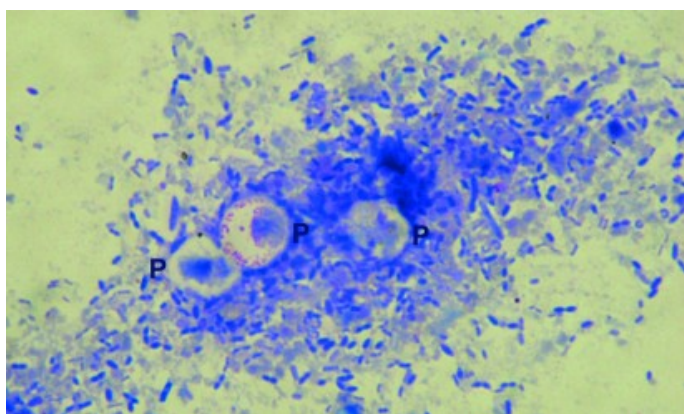
Komentarz: Prototekoza jest wywoływana przez algi *Prototheca* - bezbarwne mikroorganizmy, które są powszechnie obecne w środowisku i rzadko wywołują chorobę. Prototekoza może u psów wywoływać biegunkę, a w rzadkich przypadkach jest chorobą układową. Komórki *Prototheca* są okrągłe lub owalne, różnej wielkości, od 1,5 μm do 15 μm . Jądro komórkowe jest małe, okrągłe lub owalne. Cytoplazma często zawiera ziarnistość, która może być zasadochłonna do kwasochłonnej, ściana komórkowa najczęściej jest niewidoczna.

Autorzy dość często spotykają się z postacią jelitową choroby. Zazwyczaj u zwierząt wykazujących objawy kliniczne stwierdza się jednoczesną obecność endospor *Clostridium perfringens*. Choroba może się ujawniać pod wpływem stresu i przy spadku odporności.



Fot. 1. Badanie cytologiczne kału.
Barwienie: Hemastain. Pow. 1000x.
Dominuje fizjologiczna flora bakteryjna jelit. Literami „P” zaznaczono komórki Prototheca: dwie z nich posiadają różową do fioletowej ziarnistość cytoplazmatyczną.

Fot. 2. Badanie cytologiczne kału.
Barwienie: Hemastain. Pow. 1000x. „P” - komórki Prototheca. W cytoplazmie widoczna delikatna lub wyraźna ziarnistość. Jądra komórkowe są okrągłe lub owalne, położone centralnie lub ekscentrycznie. Stosunek jądro : cytoplazma (N : C) jest niski, wielkość jąder w poszczególnych komórkach różni się nieznacznie.



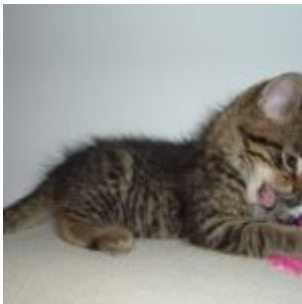
Fot. 3. Badanie cytologiczne kału.
Barwienie: Hemastain. Pow. 1000x.
Komórki Prototheca - jedna z komórek jest wyraźna, z kwasochłonną ziarnistością cytoplazmatyczną na obwodzie i lekko owalnym,

ekscentrycznie położonym jądrem
komórkowym. Pozostałe dwie komórki
są częściowo uszkodzone.

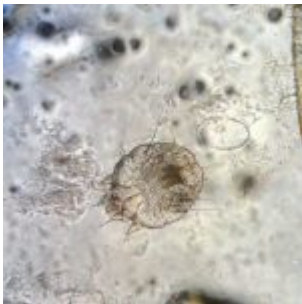
Autorzy oraz zdjęcia:

lek. wet. Maja Ingarden, dr n. wet. Jacek Ingarden
Przychodnia Weterynaryjna THERIOS, Myślenice

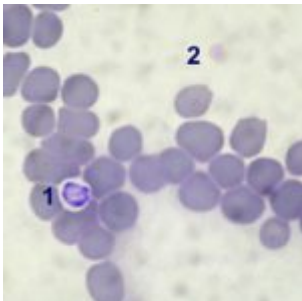
Promowane



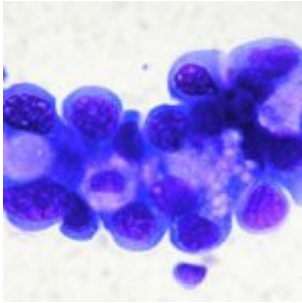
- [Panleukopenia kotów](#)



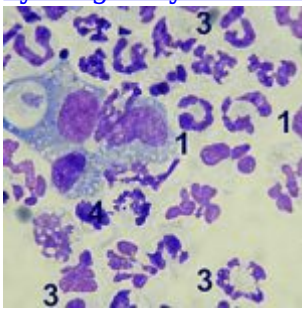
- [Inwazja Sarcoptes scabiei u psów](#)



- [Wznowa chłoniaka u psa w rozmazie krwi - opis przypadku](#)



- [Rak przejściowokomórkowy pęcherza moczowego w badaniu cytologicznym moczu u psa - opis przypadku](#)



- [Bakteryjne zapalenie otrzewnej w badaniu cytologicznym płynu z jamy brzusznej u psa - opis przypadku](#)