



DRAMIŃSKI 4VET - NAJWYŻEJ OCENIANY PRZEZ PRAKTYKÓW

Idealny do pełnej diagnostyki małych i dużych zwierząt. Aparat o wyjątkowej jakości obrazu. O małych gabarytach i wadze tylko 4 kg, wyposażony w dotykowy ekran, aluminiową, wytrzymałą i łatwą do utrzymania w czystości obudowę, współpracujący z wieloma typami sond elektronicznych. DRAMINSKI 4Vet - zaprojektowany tak, abyś korzystał z niego zarówno stacjonarnie, jak i podczas wizyty u pacjenta!

Dlaczego warto mieć DRAMIŃSKI 4Vet? Sam decydujesz, jakie funkcje ma mieć aparat, i tylko za nie płacisz. Opcje: kolorowy doppler naczyniowy, pomiary położnicze, funkcja wzmacniania echa igły biopsyjnej. Sonda do wyboru: microconvex 4-9 MHz, liniowa abdominalna 6-14 MHz, convex 2-8 MHz, endorektalna 4-9 MHz. Doskonałej jakości obraz ułatwi ci postawienie trafnej diagnozy. B Mode, B+B Mode, 4B Mode, M Mode, B+M Mode, monitor LC D z podświetleniem LED, technologia postprocesingu. Miło zaskoczy cię jego funkcjonalność i intuicyjność obsługi. 10,4" ekran dotykowy, opcje użytkowe (gain, focus, zoom, gamma, głębokość skanowania, częstotliwość pracy głowicy), indywidualne ustawienia, zapis cine loop i obrazów USG do pamięci, złącze USB2.0, DICOM 3.0. Już po krótkim użytkowaniu docenisz jego mobilność.

Więcej szczegółów:

tel. 693 393 115

e-mail: rafal.sierkowski@draminski.com

www.draminski.pl



ESAOTE MyLab Six

Efektywny i uniwersalny, stacjonarny system ultrasonograficzny klasy premium przeznaczony do badania małych zwierząt: psów, kotów, zwierząt egzotycznych oraz zaawansowanej diagnostyki koni. Dostępne licencje: jama brzuszna, kardiologiczna, rozród, mięśniowo-szkieletowa. Szeroki wybór głowic IQ o wysokich częstotliwościach - aż do 18 MHz. Wiele zaawansowanych aplikacji oraz łatwość obsługi przy najwyższej jakości obrazowania.

Najważniejsze cechy aparatu: ergonomiczny wózek jezdny wyposażony w 4 skrzętne koła, 3 gniazda głowic obrazowych, 19-calowy obrotowy monitor panoramiczny LC D o wysokiej rozdzielczości, klawiatura obrotowa z możliwością dostosowania, wbudowany napęd CD/DVD, USB. Tryby pracy urządzenia: Tryb B-Mode, Tryb M-Mode, anatomiczny M-Mode, doppler kolorowy, power doppler, kierunkowy power doppler, TEI - obrazowanie harmoniczne (opcjonalnie), VPan - obrazowanie panoramiczne (opcjonalnie), moduł TVM doppler spektralny i tkankowy (opcjonalnie),

Główne funkcje: M-View (obrazowanie w skrzyżowanych ultradźwiękach, umożliwiające

otrzymanie kilku skanów danego obiektu z różnych kątów widzenia - do 15 linii); X-View (algorytm redukcji szumów i cieni obrazu, zwiększający dokładność i wzmacniający marginesy tkanek badanych); obrazowanie panoramiczne VPan (opcjonalnie); eTouch; SmarTouch; eKnob; TP-View (obrazowanie trapezowe oraz regulacja uchylności pola obrazowania w trybie B); DIC OM; MyLab3Desk, umożliwiający połączenie MyLab z komputerem.

Med4Animals-marka V.D. WhiteMed

tel. 698 683 061

mail: sales@med4animals.com

ul. Jana Olbrachta 23A lok. 111

01-102 Warszawa



MyLab Seven

Solidny i funkcjonalny aparat stacjonarny o wszechstronnym zastosowaniu w kardiologii i echokardiografii oraz ultrasonografii psów, kotów, zwierząt egzotycznych oraz koni. Dostępne licencje: kardiologiczna, ogólna jama brzuszna, reprodukcyjna, mięśniowo-szkieletowa. MyLabSeven to sprawność diagnostyczna, najwyższa jakość obrazu, prosta konsola i łatwy dostęp do głównych funkcji.

Najważniejsze cechy aparatu: ergonomiczny wózek jezdny, wyposażony w 4 skrętne koła, aż 4 gniazda głowic obrazowych, 19-calowy obrotowy monitor LC D o wysokiej rozdzielczości, z możliwością regulacji położenia, wysokiej jakości ekran dotykowy, możliwość regulacji wysokości klawiatury obrotowej.

Tryby pracy: B-Mode, M-Mode, anatomiczny M-Mode, doppler kolorowy, power doppler, kierunkowy power doppler, TEI - obrazowanie harmoniczne (opcjonalnie), VPan - obrazowanie panoramiczne (opcjonalnie), moduł TVM doppler spektralny i tkankowy (opcjonalnie), CnTI (badania z zastosowaniem kontrastów przy użyciu niskiego indeksu mechanicznego - opcjonalnie).

Główne funkcje: M-View; X-View; obrazowanie panoramiczne VPan (opcjonalnie); eTouch, SmarTouch; eKnob; TP-View (obrazowanie trapezowe); DICOM; MyLab3Desk; moduł XStrain™ 4 D do tworzenia objętościowego modelu lewej komory serca, rozwiązanie łączące kilka komponentoÅŁw funkcji kardiologicznych w środowisku 3D; Moduł ElaXto -

elastografia do oceny elastyczności tkanek, znajdująca zastosowanie w echokardiografii.

Med4Animals-marka V.D. WhiteMed

tel. 698 683 061

mail: sales@med4animals.com

ul. Jana Olbrachta 23A lok. 111

01-102 Warszawa



EDAN U2 PRIME EDITION - IP POLSKA

Wyjątkowe obrazy, specjalistyczne narzędzia. Ultrasonograf wspiera profesjonalnie badania kliniczne oraz zapewnia wyjątkową jakość obrazu. Idealny do badania małych zwierząt. Stosowane technologie: cyfrowy procesor, eSCI (obrazowanie wielokierunkowe, w tzw. skrzyżowanych ultradźwiękach), eSRI (automatyczna redukcja artefaktów), mBeam (cyfrowe kształtowanie wiązki), eHCI (obrazowanie harmoniczne z inwersją faz).

KOMFORT I WYGODA - intuicyjne menu, język polski, optymalizacja obrazu jednym przyciskiem, szybki start. Głowice szerokopasmowe umożliwiają precyzyjne dostosowanie do gatunku oraz do typu budowy pacjenta. Najnowsze technologie oraz zoptymalizowana integracja techniczna pozwalają osiągnąć ostry i wyraźny obraz badanych narządów i tkanek. Aparat USG Edan U2 został zaprojektowany w oparciu o dokładne rozeznanie rzeczywistych potrzeb, aby z dnia na dzień pracować bardziej profesjonalnie i komfortowo.

WSZYSTKIE FUNKCJE I PROGRAMY SPECJALISTYCZNE W CENIE, NIE MUSISZ ZA NIE DODATKOWO PŁACIĆ.

IP Polska Sp. z o.o., ul. św. Teresy 105, 91-222 Łódź

tel. 42 296 01 44

e-mail: ippolska@ippolska.pl

www.inteligentneprodukty.pl



EDAN U50 PRIME EDITION - IP Polska

Równowaga między wydajnością pracy i ceną w lekkim, poręcznym modelu. EDAN U50 to PRAKTYCZNY, WSZECHSTRONNY I BEZKOMPROMISOWY ultrasonograf mobilny, dedykowany badaniom obrazowym małych i dużych zwierząt. Bogate oprogramowanie tego aparatu USG pozwoli na efektywne wykorzystanie w klinikach i gabinetach weterynaryjnych. Dzięki zastosowaniu systemu obrazowania eSCI z eHCI oraz sond nowej generacji, Edan U50 zapewnia znakomite obrazowanie w całej gamie badań weterynaryjnych. Przemysłana konstrukcja i niewielka ilość zajmowanego miejsca sprawiają, że można nim łatwo manewrować nawet w ciasnych pomieszczeniach. Może być stosowany w procesie zaawansowanej diagnostyki i leczenia raka oraz do opieki kardiologicznej w różnych stadiach leczenia.

WSZYSTKIE FUNKCJE W CENIE, NIE MUSISZ ZA NIE DODATKOWO PŁACIĆ.

Dane techniczne: • Doppler: Color, Power, ciągły CW, impulsowy PW i spektralny HPRF, w trybie duplex i triplex • Stosowane technologie: szybki procesor, eSCI (obrazowanie wielokierunkowe, w tzw. skrzyżowanych ultradźwiękach), eSRI (automatyczna redukcja artefaktów), mBeam (cyfrowe kształtowanie wiązki), eHCI (obrazowanie harmoniczne z odwróceniem fazy) • Monitor kolor HiResolution • Głowica w zestawie: szerokopasmowa mikro-konweks; aparat pracuje w zakresie częstotliwości od 2,0 do 14,8 MHz.

IP Polska Sp. z o.o., ul. św. Teresy 105, 91-222 Łódź

tel. 42 296 01 44

e-mail: ippolska@ippolska.pl
www.inteligentneprodukty.pl

EMP V9 - IP Polska



V9 - profesjonalny ultrasonograf przeznaczony głównie do badań bydła i trzody chlewnej. WYJĄTKOWA JAKOŚĆ OBRAZU dzięki doskonałej głowicy rektalnej, wysokorozdzielczej i wieloczęstotliwościowej. Niespotykany na rynku szeroki obraz z tej głowicy (okno 6 cm), bezpieczna długość kabla, wyprofilowana obudowa oraz ergonomiczny pas dają niesamowity KOMFORT I SZYBKOŚĆ BADAŃ. Dzięki V9 łatwo można wykonać badania położnicze z wyznaczeniem wieku płodu dla bydła, świń, koni, owiec i innych. Aparat zawiera także programy kardiologiczne i do badania ścięgien. Przystosowany do pracy w terenie - lekki (waga 2,5 kg), łatwy do przenoszenia, z akumulatorem, opcjonalna ładowarka samochodowa. Świetnie sprawdzi się w trudnych warunkach - bryzgoszczelny ekran i klawiatura.

Dane techniczne: • Ekran LCD 7 cali, dotykowa klawiatura • Tryb obrazowania: B, B+B, M, B+M, Zoom • Głowica w zestawie: elektroniczna, szerokopasmowa rektalna 4/5/6,5/7 MHz (lub konweks 2,5-5 MHz, lub liniowa 5/7,5/8,5/10 MHz); zakres częstotliwości 2,5-10 MHz • Ergonomiczne wyposażenie: wyprofilowana obudowa, pas biodrowy i szyjny, kabel głowicy 2,5 m, akumulator do 3 godzin badania, bezpieczna walizka • Pamięć wewnętrzna do przechowywania badań, zapis badań na pendrivie • Wymiary i waga: wys. 10 cm, szer. 25 cm, głęb. 18 cm; 2,5 kg.

IP Polska Sp. z o.o., ul. św. Teresy 105, 91-222 Łódź

tel. 42 296 01 44

e-mail: ippolska@ippolska.pl

www.inteligentneprodukty.pl



EDAN DUS 60 VET - IP Polska

Aparat zaprojektowany specjalnie do badań zwierząt, intuicyjny w obsłudze.

Programy weterynaryjne dla psów, kotów, koni, bydła, pomiary położnicze z wyznaczeniem wieku płodu. Precyzyjna diagnoza dzięki zaawansowanym technologiom: eHCI (obrazowanie harmoniczne z odwróceniem fazy), eSRI (automatyczna redukcja artefaktów). Przemysłana konstrukcja i niewielka ilość zajmowanego miejsca sprawiają, że aparat może być łatwo przenoszony tam, gdzie jest potrzebny. Może być wyposażony w akumulator do 1,5 godz. badania.

Dane techniczne:

Głowica szerokopasmowa mikro-konwex 5.5 – 9.4 MHz (opcja: liniowa, rektalna, kardio lub konwex).

Monitor TFT-LED, 256 odcieni szarości. Obrazowanie: B, 2B, 4B, M, B+M, PW Doppler.

Zapis badań w elektronicznej karcie pacjenta, w plikach .jpg lub .bmp, filmy avi.

2 porty głowicy, port SVGA, 2xUSB, RJ-45.

ZDECYDOWANY NR 1 W KATEGORII JAKOŚĆ DO CENY!

IP Polska Sp. z o.o., ul. św. Teresy 105, 91-222 Łódź

tel. 42 296 01 44

e-mail: ippolska@ippolska.pl

www.inteligentneprodukty.pl



ALBIT - zaprojektowany i wyprodukowany w Polsce - zapraszamy na www.ultrasonografy.pl

ALBIT w aplikacji weterynaryjnej to nowoczesny, prosty w obsłudze ultrasonograf specjalistyczny, będący niezastąpionym narzędziem w badaniach małych zwierząt oraz w monitoringu przeprowadzanych zabiegów medycznych. Wysoka jakość obrazowania diagnostycznego wspierana funkcjami Colour Flow Maps (Color i Power Doppler) daje bardzo rozległe możliwości diagnostyczne. Rozbudowane biometryczne funkcje kardiologiczne wspierane pomiarami przepływów (doppler impulsowy - PW) umożliwiają wykonywanie wysokospecjalizowanej diagnostyki weterynaryjnej.

Cechy wyróżniające (wybrane): biometria kotek: GA, BD, HD; biometria suk: GA, BD, HD, CRL, GSD; biometria cardio: LV, EDV, ESV, FS, SV, EF, CO, AOD, LA, IVS, RV(EDD), DEAmpl; biometria dopplerowska: Auto trace: PSV, EDV, TAM, RI, PI, S/D w trybie PW, gradient ciśnienia Max PG i Mean PG, PHT, indeks PI, RI, A/B; ergonomiczne sposoby mocowania: ramię sufitowe, ściennie, regulowany wózek, praca nabiurkowa; sterowanie zdalne: obsługa podstawowych funkcji z odległości do 3m; sugerowane (podstawowe) głowice : liniowa: LA-510 (5-12 MHz), convex: CA_409 ((4-9,5 MHz).

Więcej szczegółów na www.ultrasonografy.pl. Zapraszamy.



EPIDOT - Zaprojektowany i wyprodukowany w Polsce - zapraszamy na www.ultrasonografy.pl

EPIDOT SC to zasilany bateryjnie, walizkowy, wszechstronny i nowoczesny przenośny ultrasonograf weterynaryjny zarówno do diagnostyki ogólnej, jak i praktyki specjalistycznej. Łatwy i bardzo przyjazny tak w obsłudze, jak i w transporcie. Właściwości ultrasonografu EPIDOT powodują, że może być używany zarówno w klinikach, gabinetach, jak i w terenie otwartym. Wysoka efektywność i duże możliwości diagnostyczne, zwłaszcza opcje dopplerowskie (mapy przepływów - CFM - colour i power doppler, pomiary przepływów doppler impulsowy - PW) sprawiają, że ultrasonograf EPIDOT można wykorzystywać jako idealne narzędzie zarówno w badaniach diagnostycznych, jak i w celach monitoringu przeprowadzanych zabiegów medycznych.

Cechy wyróżniające (wybrane): biometria kotek: GA, BD, HD; biometria suk: GA, BD, HD, CRL, GSD; biometria cardio: LV, EDV, ESV, FS, SV, EF, CO, AOD, LA, IVS, RV(EDD), DEAmpl; biometria dopplerowska: Auto trace: PSV, EDV, TAM, RI, PI, S/D w trybie PW, gradient ciśnienia Max PG i Mean PG, PHT, indeks PI, RI, A/B.
Sugerowane (podstawowe) głowice: liniowa: LA-510 (5-12 MHz), convex: CA_409 (4-9,5 MHz)

Więcej szczegółów na www.ultrasonografy.pl. Zapraszamy.



Samsung Sonoace R7

Kompaktowy i wszechstronny stacjonarny aparat do badań ultrasonograficznych małych zwierząt i w ambulatoryjnej diagnostyce koni, zapewniający bardzo wysoką jakość obrazowania we wszystkich trybach.

Możliwe aplikacje: jama brzuszna kotów, jama brzuszna psów, jama brzuszna zwierząt egzotycznych, kardiologia kotów, kardiologia psów, kardiologia zwierząt egzotycznych, ortopedia, jama brzuszna i kardiologia koni (diagnostyka ambulatoryjna).

Główne cechy urządzenia: Cyfrowy system formowania wiązki; Kompaktowe wymiary i niska waga; Intuicyjna obsługa; Platforma Windows; Kolorowy 19" monitor HD; 4 niezależne koła skrętne z możliwością blokowania każdego z kół; 3 równoważne porty głowic obrazowych; Napęd CD/DVD; Regulacja wysokości panelu sterowania; System archiwizacji i zarządzania obrazami: SonoView.

Tryby obrazowania: Obraz B; Tryb kolorowego Dopplera; Tryb Power Doppler i kierunkowy Power Doppler; Tryb spektralnego Dopplera pulsacyjnego; Tryb spektralnego Dopplera ciągłego (opcja); Tryb M i anatomiczny tryb M; Tryb 3D (opcja); Tryb 4D (opcja); Tryb kolorowego Dopplera tkankowego; Tryb spektralnego Dopplera tkankowego.

Funkcje podstawowe: FSI™ (Full Spectrum Imaging™) - technologia umożliwiająca pracę

na kilku częstotliwościach jednocześnie.; Obrazowanie harmoniczne, harmoniczne z odwróconym impulsem; Obrazowanie trapezowe dla głowic liniowych; Automatyczna optymalizacja obrazu w trybach 2D i Dopplerze spektralnym PW; SRF™ (Speckle Reduction Filter™) - filtr poprawiający jakość obrazu 2D (zmniejsza ziarnistość obrazu, wygładza granice tkanek).

Vetiss Szulc Gad Spółka Jawna
ul. Williama Heerleina Lindleya 16
02-013 Warszawa

tel.: +48 791 555 909

e-mail: sprzedaz@vetiss.pl

www.vetiss.pl



Samsung HM70A

Przenośny aparat klasy PREMIUM zapewniający najwyższą jakość obrazowania i zaawansowane możliwości we wszystkich trybach pracy. Możliwe aplikacje: jama brzuszna kotów, psów i koni, jama brzuszna zwierząt egotycznych, kardiologia kotów, psów, zwierząt egotycznych i koni, ortopedia małych zwierząt i koni.

Główne cechy aparatu: Obudowa typu laptop; Kompaktowe wymiary i niska waga; Zasilanie bateryjne; Cyfrowy system formowania wiązki; Intuicyjna obsługa; Platforma Windows; Kolorowy 15" monitor HD; System archiwizacji i zarządzania obrazami: SonoView

Tryby obrazowania: Obraz B; Tryb kolorowego Dopplera; Tryb Power Doppler i kierunkowy Power Doppler; Tryb spektralnego Dopplera pulsacyjnego; Tryb spektralnego Dopplera ciągłego (opcja); Tryb M i anatomiczny tryb M; Tryb 3D; Tryb 4D (opcja); Tryb kolorowego Dopplera tkankowego (opcja); Tryb spektralnego Dopplera tkankowego (opcja)

Funkcje podstawowe: FSI™ (Full Spectrum Imaging™) - technologia umożliwiająca pracę na kilku częstotliwościach jednocześnie.; S-Harmonic - Obrazowanie harmoniczne, harmoniczne z odwróconym impulsem i kodowane harmoniczne; Obrazowanie trapezowe dla głowic liniowych; QScan - Automatyczna optymalizacja obrazu w trybach 2D i Dopplerze

spektralnym PW; SDMR™ - Technologia umożliwiająca wygładzenie i zwiększenie kontrastu obrazu.; EZ-Exam - Technologia umożliwiająca zapamiętanie i odtwarzanie czynności podczas badania.

Vetiss Szulc Gad Spółka Jawna
ul. Williama Heerleina Lindleya 16
02-013 Warszawa

tel.: +48 791 555 909

e-mail: sprzedaz@vetiss.pl

www.vetiss.pl

Promowane



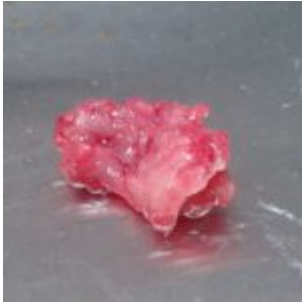
- [APARAT USG „ECHO-SON” TS-1000 EXD SPINEL II na sprzedaż](#)



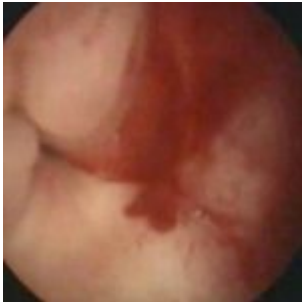
- [DRAMIŃSKI S. A. - Laureat Nagrody Gospodarczej Prezydenta RP](#)



- [12 pomysłów na prezent dla lekarza, technika i studenta weterynarii](#)



- [USG drobnych ssaków - dlaczego warto je wykonywać?](#)



- [Przewlekły wypływ z dróg rodnych jako powikłanie po sterylizacji. Diagnostyka i leczenie - opis przypadku](#)