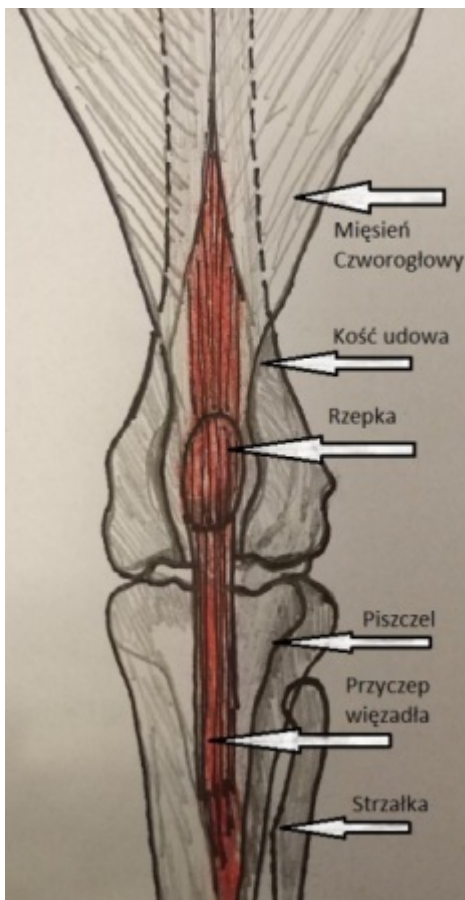
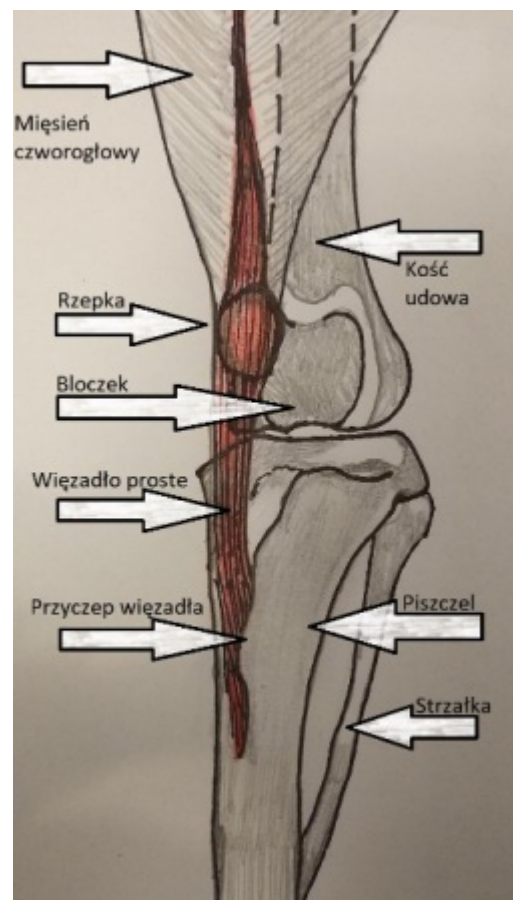


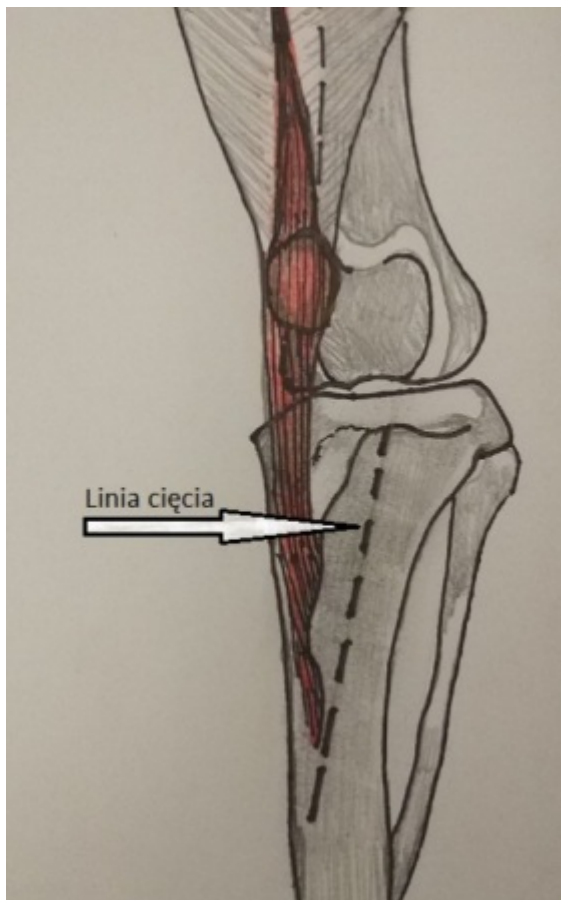
Zwichnięcie rzepki na stronę przyśrodkową to jeden z najczęstszych problemów ortopedycznych u psów ras małych, takich jak np.: yorkshire terrier, buldożek francuski, chihuahua, czy mops. W większości przypadków przyczyną tego schorzenia jest koślawość stawu kolanowego oraz spłytenie bloczka kości udowej. Mamy wówczas do czynienia z wadliwą biomechaniką stawu kolanowego i ściągnięciem rzepki poza bloczek kości udowej. Objawem tego schorzenia jest nawracająca kulawizna kończyny miednicznej.



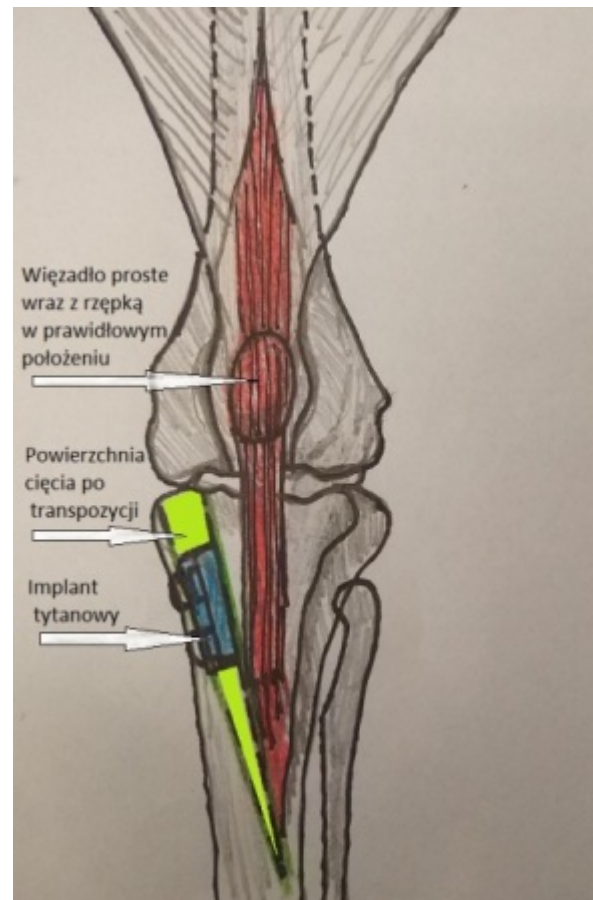
Prawidłowa budowa



Zwichnięta rzepka



Linia cięcia podczas zabiegu



Po zabiegu

Wyróżniamy 4 stopnie zwichnięcia rzepki:

Stopień I (staw kolanowy prawie normalny, brak zaburzeń ruchu) opisywany jest jako rzepka posadowiona w boczku kości udowej, ale przy użyciu niewielkiej siły możliwe jest jej zwichnięcie.

Stopień II (luźne usytuowanie rzepki) rzepka łatwiej zsuwa się z boczka niż w stopniu pierwszym, szczególnie w zgięciu i skręceniu stawu.

Stopień III (znaczne przesunięcie rzepki) rzepka przesunięta trwale poza boleczek kości udowej i mimo repozycji wraca na swoje pierwotne miejsce.

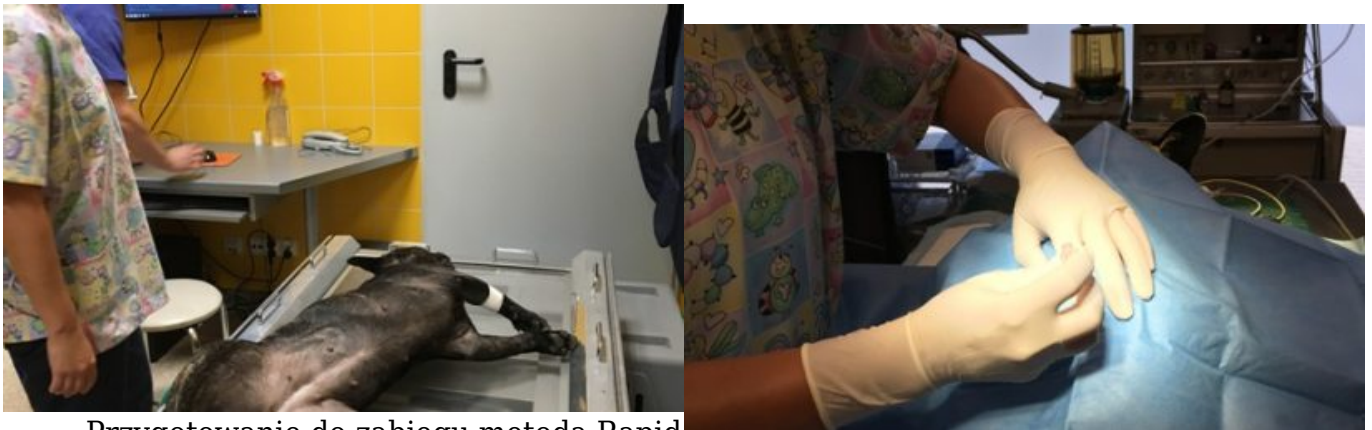
Stopień IV (najbardziej zaawansowany) charakteryzujący się najbardziej nasilonymi zmianami i objawami. Rzepka ulega trwałemu zwichnięciu i nie daje się zreponować.

Rapid Luxation - nowa jakość w zabiegu stabilizacji nawykowego zwichnięcia się rzepki | 3

Zwierzę całkowicie nie obarcza kończyny.

Przypadki zwichnięcia się rzepki, a co za tym idzie zerwania troczka bocznego rzepki, którym towarzyszy ból i kulawizna (III i IV stopień) wymagają leczenia operacyjnego.

Medycyna weterynaryjna proponuje wiele metod leczenia tego schorzenia. Dotychczas dostępne zabiegi operacyjne były bardzo traumatyczne, wymagały długotrwałego unieruchomienia operowanej kończyny i bardzo często kończyły się niepowodzeniem co wiązało się z koniecznością ponownej operacji. Od niedawna mamy do dyspozycji opracowaną w Niemczech nowatorską metodę stabilizacji stawu kolanowego tzw. Rapid Luxation.



Przygotowanie do zabiegu metodą Rapid Luxation



Mocowanie implantu

Polega ona na transpozycji dalszego przyczepu więzadła prostego rzepekki na stronę boczną z wykorzystaniem wszczepianego w kość piszczelową tytanowego implantu. Przywraca ona prawidłowe stosunki anatomiczne więzadła prostego rzepekki oraz bloczka kości udowej. Leczy przyczynę a nie skutek schorzenia. Metoda ta pozwala odzyskać pełną sprawność ruchową w bardzo krótkim czasie po operacji. Spośród wielu proponowanych technik to najskuteczniejsza metoda dająca trwałe i rewelacyjne efekty.

Autor:

lek. wet. Janusz Gawliński

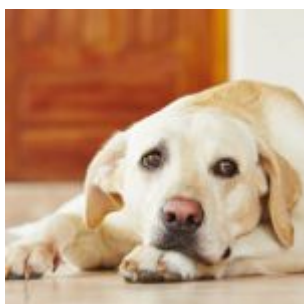
lek. wet. Łukasz Sokalski

[Przychodnia weterynaryjna Bokserska](#)

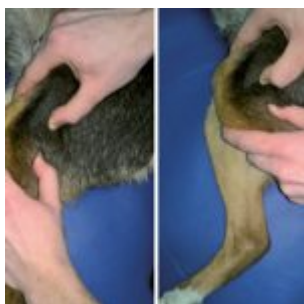
Zainteresowanych metodą Rapid Luxation zapraszamy do kontaktu

z <http://bokserska.waw.pl>

Promowane



- [Potwierdzono hipotezę samoświadomości u psów](#)



- [Badanie ortopedyczne kończyny miednicznej u psów. Przegląd i interpretacja badań](#)



- [Wszystko o psiej agresji](#)

Rapid Luxation - nowa jakość w zabiegu stabilizacji nawykowego
zwichnięcia się rzepki | 6



- [Relacja z 4 Kongresu Weterynaryjnej Medycyny Behavioralnej ETOVET](#)



- [Seminarium- Ból, lęk, depresja, a emocje i zachowanie.](#)