

Świnka morska, inaczej nazywane kawią domową, to średni gryzoń pochodzący z terenów Ameryki Południowej. Mimo, że w miejscu swojego pochodzenia jest przysmakiem, w Polsce przyjęła się jako popularne zwierzątko domowe. W swoim naturalnym środowisku świnki morskie mają barwę szarą bądź brunatną, jednak te hodowlane mogą pojawiać się również w barwach białych, czarnych, czy pomarańczowych.



zdjęcie ilustracyjne / Adobe stock

Charakterystyka świnki morskiej

Świnki morskie należą do gromady ssaków i rzędu gryzoni. Osiągają długość ciała od 22 do 35 centymetrów i masę około 800 - 1200 gramów. Samica świnki ciężce nosi około 70 dni a w miocie zazwyczaj rodzi się do czterech młodych. Standardowa długość życia świnki morskiej wynosi od 7 do 9 lat, jednak zdarzają się osobniki żyjące dłużej. Ciało świnki morskiej jest krępe, zakończone dużą głową bez widocznej szyi.

Informacje o trybie życia świnki morskiej

Świnki morskie prowadzą naziemny tryb życia, w środowisku naturalnym kopią nory, nie potrafią się natomiast wspinać. Oryginalnie żyją w grupach - zazwyczaj liczących po 5-10 osobników, dlatego dla świnki morskiej hodowlanej warto jest dobrać towarzystwo, by nie czuła się samotna. Świnka morska jest aktywna zarówno w trakcie dnia jak i nocami.

Informacje o zachowaniu świnki morskiej

Mimo, że w naturalnym środowisku świnki morskie są mocno terytorialne i bywają agresywne to udomowione z reguły są bardzo łagodne, a te, które często spędzają czas z właścicielem, nawiązują z nim silny kontakt emocjonalny. Charakterystyczne dla świnek morskich jest radosne gwizdanie na powitanie właściciela lub entuzjastyczna reakcja na otwierane przysmaki czy jedzenie.

Najpopularniejsze rasy świnek morskich

Najczęstszym kryterium klasyfikującym rasy świnek morskich jest podział ze względu na długość włosa.

Wyróżnia się następujące rasy krótkowłose:

- gładkowłosa
- abisyńska (rozetkowa)
- reks
- crested
- somali

Rasy o średniej długości włosa:

- CH teddy
- Curly

A także rasy o długim włosiu:

- peruwiańska
- sheltie
- texel

- alpaka
- coronet
- merino
- angora
- lunkarya
- mohair

Ciekawostką jest fakt, że wyhodowano również rasy pozbawione włosów:

- baldwin
- skinny (częściowo bez owłosienia)

Jak dbać o świnkę morską?

Przez fakt, że świnki morskie to mocno kontaktowe zwierzęta i mają bardzo towarzyską naturę wymagają one dużej dawki pieczyoty i czasu ze strony właściciela. Brak zainteresowania ze strony hodowcy może w konsekwencji doprowadzić nawet do depresji i zdziczenia świnki, dlatego należy dbać o odpowiednią ilość pieczyoty i przytulania okazywanego zwierzątku.

Mimo, że świnki morskie trzymają się w klatce, nie można zapominać o regularnych wybiegach i odpowiedniej dawce ruchu. Świnki morskie powinny spędzić poza klatką przynajmniej godzinę dziennie - naturalnie pod nadzorem opiekuna.

Klatka dla świnki morskiej powinna mieć rozmiar przynajmniej 100 x 60 centymetrów, by świnka, która spędza większość czasu zamknięta w klatce, mogła się w niej swobodnie poruszać. W klatce powinniśmy umieścić domek, w którym świnka będzie mogła się ukryć i spać, stabilną miskę na pożywienie oraz poidło na wodę. Przydatne są również paśniki na siano i paszę.

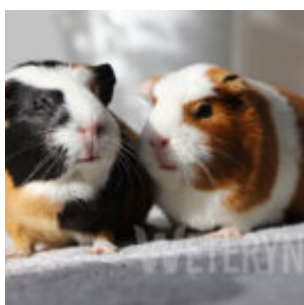
Czym karmić świnkę morską?

Jeśli chcemy, by nasza świnka miała lśniąca sierść i była zdrowa i pełna sił, należy przede wszystkim zwrócić uwagę na jej zdrową dietę.

Świnki morskie potrafią pochłaniać jedzenie w kilogramach, dlatego szczególnie ważnym jest dopilnowanie ich żywienia. Zwierzątka te należy karmić dwa razy dziennie - podstawą żywienia powinny być siano i zioła, dodatkowo można stosować specjalnie przeznaczony

dla świnek granulat. Niezbędne w odżywianiu świnek morskich są również owoce i warzywa - należy jednak szczególnie dbać o ich higienę, ponieważ świnki morskie mają niezwykle wrażliwe żołądki i nieświeże pożywienie może szybko spowodować chorobę świnki.

Promowane



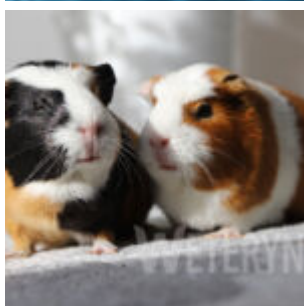
- [Królik czy świnka morska?](#)



- [Karma dla świnki morskiej](#)



- [Katar u świnki morskiej](#)



- [Grzybica u świnki morskiej](#)



- [Grzybica u świnki morskiej](#)