

Caption: Fot. 3. Wyznaczenie linii cięcia przedłużonego podniebienia miękkiego pojedynczym impulsem lasera CO2.

Description:

Dimensions: 600 x 450

aperture: 0

credit:

camera:

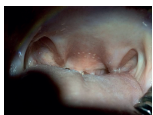
caption:

created\_timestamp: 0

copyright:

focal\_length: 0

iso: 0



NOWE FOTO do BAS 03 | 2

shutter\_speed: 0

title:

orientation: 1

keywords: Array